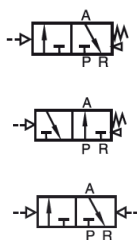


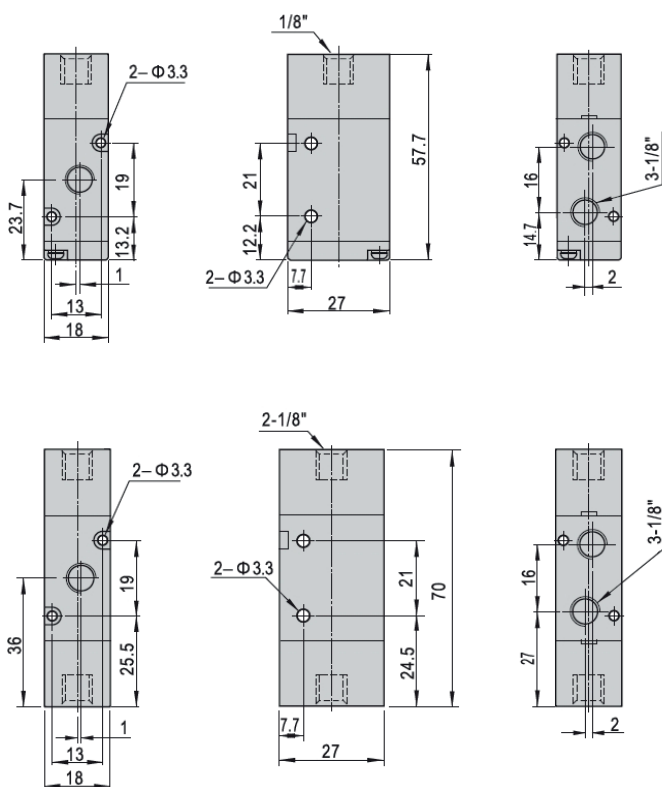
Produktbild



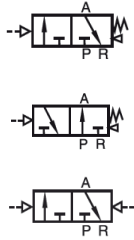
Technische Daten

3/2 Wege, NC-NO		
Bauart		Eigenschaften
Körper:	Aluminium	Druckbereich: 1,5 - 8 bar
Pilotteil:	Kunststoff	Medium: gefilterte Druckluft 40 µ, mit oder ohne Schmierung
Dichtung:	NBR	Umgebungstemperatur: -20°C bis +70°C
		Schaltzyklus: max. 5/sek

Anschluss (G)	Nennweite (mm)	Betätigung	Durchfluss NL/min (6 bar)	Typ
1/8	4	pneumatisch/Feder	780	532/4/AG18N/SP-NC
1/8	4	pneumatisch/Feder	780	532/4/AG18N/SP-NO
1/8	4	pneumatisch/beidseitig	780	532/4/AG18N/DP



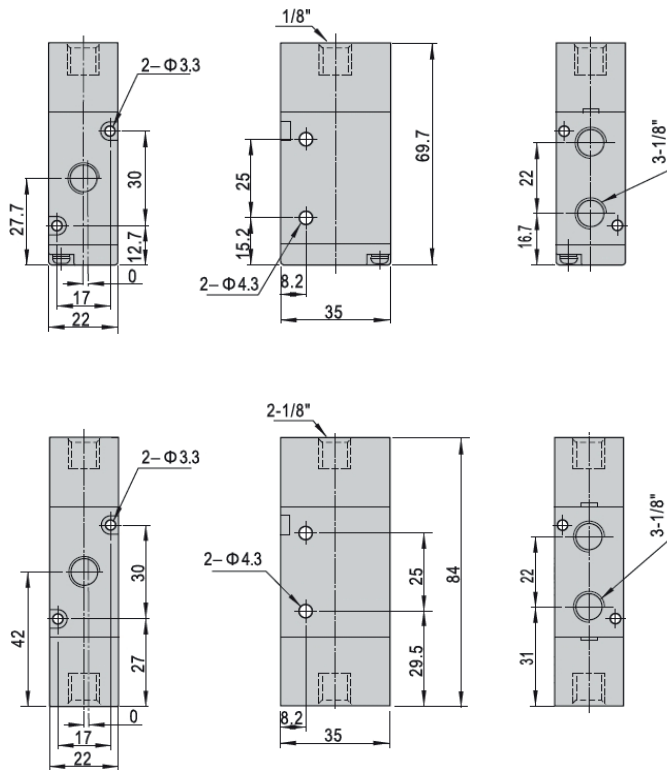
Produktbild



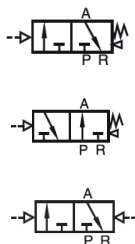
Technische Daten

3/2 Wege, NC-NO		
Bauart		Eigenschaften
Körper:	Aluminium	Druckbereich: 1,5 - 8 bar
Pilotteil:	Kunststoff	Medium: gefilterte Druckluft 40 µ, mit oder ohne Schmierung
Dichtung:	NBR	Umgebungstemperatur: -20°C bis +70°C
		Schaltzyklus: max. 5/sek

Anschluss (G)	Nennweite (mm)	Betätigung	Durchfluss NL/min (6 bar)	Typ
1/8	5	pneumatisch/Feder	980	532/5/AG18N/SP-NC
1/8	5	pneumatisch/Feder	980	532/5/AG18N/SP-NO
1/8	5	pneumatisch/beidseitig	980	532/5/AG18N/DP



Produktbild



Technische Daten

3/2 Wege, NC-NO		
Bauart		Eigenschaften
Körper:	Aluminium	Druckbereich: 1,5 - 8 bar
Pilotteil:	Kunststoff	Medium: gefilterte Druckluft 40 µ, mit oder ohne Schmierung
Dichtung:	NBR	Umgebungstemperatur: -20°C bis +70°C
		Schaltzyklus: max. 5/sek

Anschluss (G)	Nennweite (mm)	Betätigung	Durchfluss NL/min (6 bar)	Typ
1/4	6	pneumatisch/Feder	1670	532/6/AG14N/SP-NC
1/4	6	pneumatisch/Feder	1670	532/6/AG14N/SP-NO
1/4	6	pneumatisch/beidseitig	1670	532/6/AG14N/DS

