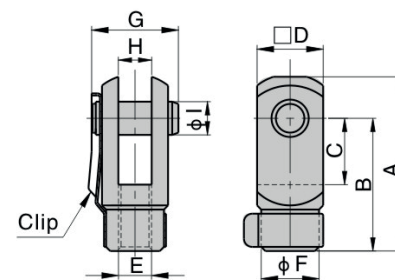


Gabelkopf mit Federklappbolzen / Material: Stahl

Ø	A	B	C	D	E	F	G	H	I	Typ
32	52	40	20	20	M10x1,25	18	25	10	10	F-025
40	62	48	24	24	M12x1,25	20	32	12	12	F-040
50-63	82	64	32	32	M16x1,5	26	40	16	16	F-050
80-100	105	80	40	40	M20x1,5	34	48	20	20	F-080



Gabelkopf mit Bolzen / Material: Stahl

Ø	NA	NC	ND	NP	NQ	NM	NH	PA	PB	Typ
40	25,4	12	48	24	62	12	M12x1,25	32,4	26,2	F-040/S01
50-63	32	16	64	32	80	16	M16x1,5	39	32,8	F-050/S01
80-100	44,4	20	80	40	102	20	M20x1,5	53,4	45,2	F-080/S01
125	54	30	110	55	139	30	M27x2	64,2	54,8	F-125/S01
160-200	70	35	144	73	179	35	M36x2	80,2	70,8	F-160/S01
250	85	40	168	86	211	40,3	M42x2	115	93	F-250/S01

