

Stopp-Ventile pneumatisch betätigt

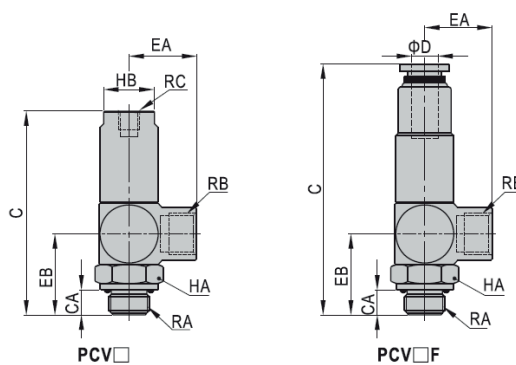
Technische Anweisungen

Baureihe PCV

Werkstoffe: Messing, Aluminium
Dichtungen: NBR
Höchstbetriebsdruck: 10 bar
Betriebstemperatur: -20°C bis +70°C

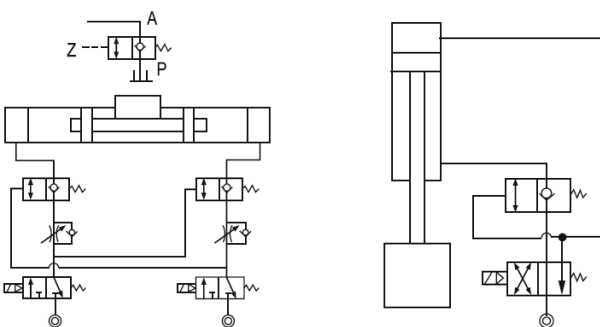
Baureihe PCV

pneumatisch entsperbares Rückschlagventil



Typ	C	CA	D	EA	EB	HA	HB	RA	RB	RC
PCV06	48,5	5,5	-	16	19	14	12	1/8"	1/8"	M5x0,8
PCV08	59	6,5	-	20,3	24	17	14	1/4"	1/4"	1/8"
PCV10	74,5	7,5	-	25	30,5	22	17	3/8"	3/8"	1/4"
PCV15	79,5	9	-	28	34,5	24	19	1/2"	1/2"	1/4"
PCV06F	58,5	5,5	6	16	19	14	-	1/8"	1/8"	-
PCV08F	67	6,5	6	20,3	24	17	-	1/4"	1/4"	-
PCV10F	82	7,5	8	25	30,5	22	-	3/8"	3/8"	-
PCV15F	87	9	8	28	34,5	24	-	1/2"	1/2"	-

Beispiele



PNEUMATIKVENTILE
PNEUMATIKZYLINDER
DRUCKLUFTAUFBEREITUNG
STROM- U. SPERRVENTILE
VERBINDUNGSELEMENTE