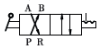


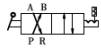
Produktbild



4/2 way



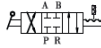
4/2 way with lock



4/3 way closed center



4/3 way closed center type with lock



Technische Daten

4/2 Wege, 4/3 Wege	
Betätigung	manuell
Medium	gefilterte Druckluft 40 µ, mit oder ohne Schmiering
Schmiering	nicht notwendig
Druckbereich	0 - 10 bar
Prüfdruck	15 bar
Temperatur (°C)	-20 bis +70
Werkstoff	Aluminium

Anschluss (G)	Nennweite (mm)	Durchfluss NL/min (6 bar)
1/8	4	650
1/4	5	1400
3/8	6	1400
1/2	10	4800
3/4	10	4800

Bestellbezeichnung

4HV	2	30	06	S	L
Baureihe	<b>Baugröße:</b> 2: G1/8" - G1/4" 3: G1/4" - G3/8" 4: G1/2" - G3/4"	10: 4/2 Wege 30: 4/3 Wege	<b>Anschluss</b> 06: G1/8" 08: G1/4" 10: G3/8" 15: G1/2" 20: G3/4"	<b>Montageart:</b> leer: ohne Schalttafelmutter S: mit Schalttafelmutter	leer: ohne Verriegelung L: mit Verriegelung

Wir beraten Sie gerne  
zu mechanischen und  
pneumatischen Ventilen

Mail: office@concomatic.at

Tel: +43 (0) 7221 20820



Baureihe HV

4/2 Wege, 4/3 Wege

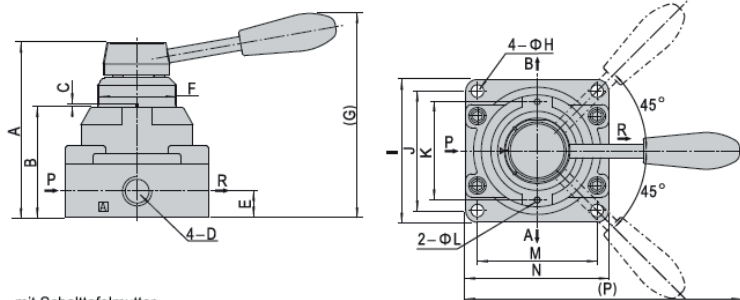
PNEUMATIKVENTILE

PNEUMATIKZYLINDER

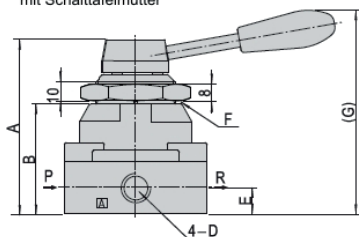
DRUCKLUFTAUFBEREITUNG

STROM- U. SPERRVENTILE

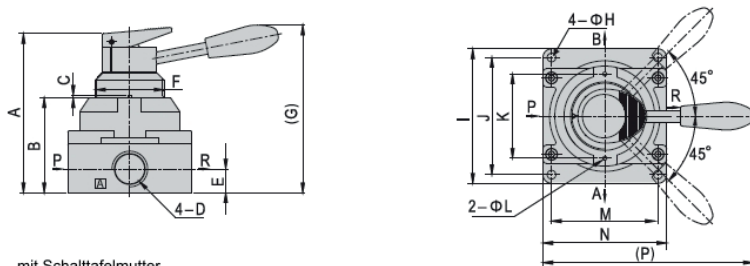
VERBINDUNGSELEMENTE



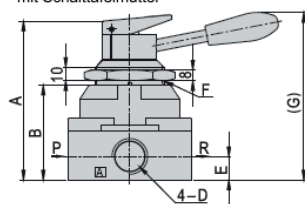
mit Schalttafelmutter



Typ	A	B	C	D	E	F	G	H	I	J	K	L	M	N	P
4HV2□□-06	73	45	1,5	1/8"	11,5	M34x1,5	92,5	5,5	62	49	40	3	49	62	120
4HV2□□-08	73	45	1,5	1/4"	11,5	M34x1,5	92,5	5,5	62	49	40	3	49	62	120
4HV3□□-08	88,5	56	1,5	1/4"	13,5	M40x1,5	104	6,5	74	62	51	3	62	74	140
4HV3□□-10	88,5	56	1,5	3/8"	13,5	M40x1,5	104	6,5	74	62	51	3	62	74	140
4HV4□□-15	110	72	2	1/2"	18	M52x1,5	128	6,5	102	89	64	3	81	94	160
4HV4□□-20	110	72	2	3/4"	18	M52x1,5	128	6,5	102	89	64	3	81	94	160



mit Schalttafelmutter



Typ	A	B	C	D	E	F	G	H	I	J	K	L	M	N	P
4HV2□□-06-L	84	45	1,5	1/8"	11,5	M34x1,5	92,5	5,5	62	49	40	3	49	62	120
4HV2□□-08-L	84	45	1,5	1/4"	11,5	M34x1,5	92,5	5,5	62	49	40	3	49	62	120
4HV3□□-08-L	99	56	1,5	1/4"	13,5	M40x1,5	104	6,5	74	62	51	3	62	74	140
4HV3□□-10-L	99	56	1,5	3/8"	13,5	M40x1,5	104	6,5	74	62	51	3	62	74	140
4HV4□□-15-L	121	72	2	1/2"	18	M52x1,5	128	6,5	102	89	64	3	81	94	160
4HV4□□-20-L	121	72	2	3/4"	18	M52x1,5	128	6,5	102	89	64	3	81	94	160