

Zubehör

Batterieleiste 3/2 Wege



Batterieleiste 3/2 Wege

Werkstoffe	
Körper:	Aluminium
inkl. Dichtungen und Schrauben zur Ventilmontage	

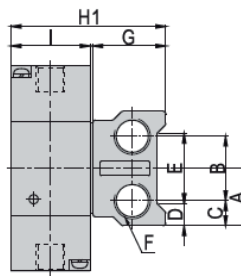
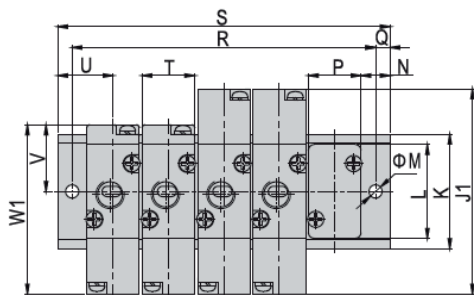
Typ	A	B	C	D	E	F	G	H 1	I	J	J1	K	L	M	N	P	Q	T	U	V	W	W1
532/4/M□	19,5	22	8,5	7,5	24	1,4"	25	53	27	131,4	70	39	32	4,5	10	18	5	18	19	22,7	88,4	57,7
532/5/M□	22,5	25	10	8	29	1/4"	25	61	35	162,4	84	45	40	4,5	12	22	6	22	213	27,7	109,1	69,7
532/6/M□	26	28	12	8	36	3/8"	29	70	40	174,8	96	52	47	4,5	13,5	27	6	27	27	32,5	119,9	80,5

Typ	R (Anzahl der Ventile)															
	1	2	3	4	5	6	7	8	9	10	11	12	13	14	15	16
532/4/M□	28	47	66	85	104	123	142	161	180	199	218	237	256	275	294	313
532/5/M□	34	57	80	103	126	149	172	195	218	241	264	287	310	333	356	379
532/6/M□	42	70	98	126	154	182	210	238	266	294	322	350	378	406	434	462

Typ	S (Anzahl der Ventile)															
	1	2	3	4	5	6	7	8	9	10	11	12	13	14	15	16
532/4/M□	38	57	76	95	114	133	152	171	190	209	228	247	266	285	304	323
532/5/M□	46	69	92	115	138	161	184	207	230	253	276	299	322	345	368	391
532/6/M□	54	82	110	138	166	194	222	250	278	306	334	362	390	418	446	474

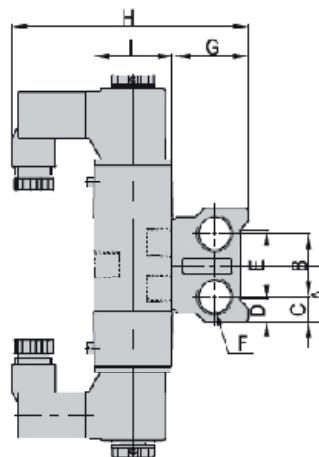
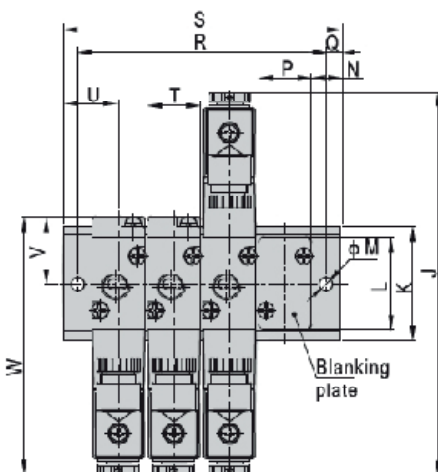
□ = Anzahl der Ventile      Beispiel: 532/5/M8      für Ventilleiste 8-fach

pneumatisch angesteuert



Abdeckplatte	
Größe	Typ
532/4	532/4/BP
532/5	532/5/BP
532/6	532/6/BP

elektrisch angesteuert



PNEUMATIKVENTILE  
PNEUMATIKZYLINDER  
DRUCKLUFTAUFBEREITUNG  
STROM- U. SPERRVENTILE  
VERBINDUNGSELEMENTE